

Duvar Tipi Lossnay Üniteleri

VL-LGH Serisi

Mitsubishi Electric LGH-40ES ve VL 100U-E modelleriyle mimari problemlerden dolayı kanallı cihazları yerleştirmenin imkansız olduğu yerlerde bile LOSSNAY teknolojisinin kullanımına izin verir.

Basit montaj şekliyle, hava değişimi, kanallı cihazlar gibi yüksek verimle sağlanır.

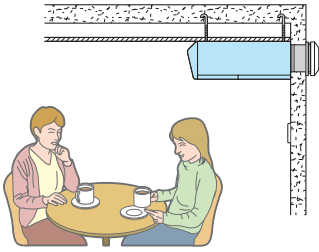


VL-100U-E



LGH-40ES

Özenli Tasarım



Cihaz hava akımının direkt olarak ortamda bulunanları rahatsız etmesini engelleyecek şekilde tasarlanmıştır.

Kompakt ve Şık

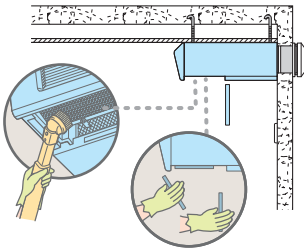
Sadece 235 mm'lik derinlik, her yüzeye asılabilmesine olanak sağlayarak bu cihazın yer kaplamasını minimuma indirir.

Montaj Kolaylığı



Özellikle hafif ve kompakt olan bu cihaz sadece 200 mm çapında iki yuvarlak kanala bağlanır. Yüzeyle hiçbir zarar vermeden kolaylıkla monte edilebilir.

Bakım Kolaylığı



Filtreye direkt olarak erişilebildiği için ayrıca gözlem paneline ihtiyaç yoktur. Lossnay elementi her 2 yılda bir basit bir süpürgeyle temizlenmelidir. Ancak Lossnay'i içindeki hava filtresi yıkanarak ya da bir süpürge kullanılarak daha sıklıkla temizlenmelidir.

Teknik Özellikler

Model	Set	VL-100U-E		LGH-40ES	
		Yüksek	Düşük	Yüksek	Düşük
Besleme	V, Hz, Faz	220-240/50/1	220-240/50/1	220-240/50/1	220-240/50/1
Tüketim	W	26	23	132	82
Hava debisi	m ³ /h	105	65	400	250
Verim	%	70	77	60	66
Ses seviyesi	dB(A)	39	29,5	41	32
Ağırlık	Kg	6,5	6,5	25	25
Boyutlar	mm	620 x 265 x 168	620 x 265 x 168	900 x 693 x 255	900 x 693 x 255